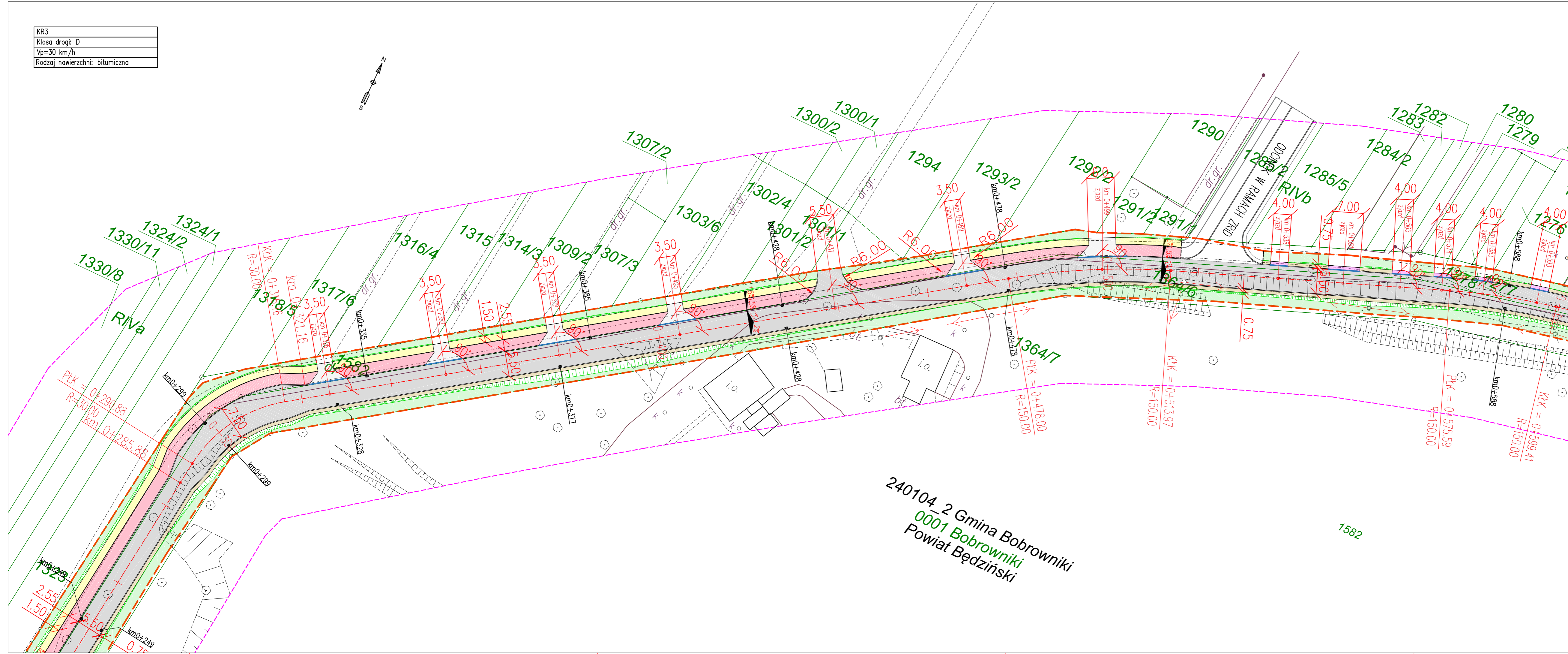
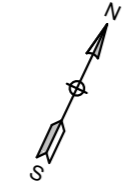


KR3
Klasa drogi: D
Vp=30 km/h
Rodzaj nawierzchni: bitumiczna



240104\_2 Gmina Bobrowniki  
0001 Bobrowniki  
Powiat Będziński

- LEGENDA:**
- Jezdnia – nowa nawierzchnia bitumiczna
  - Pobocze
  - Chodnik – nowa nawierzchnia z kostki brukowej bet.
  - Ścieżka rowerowa – nowa nawierzchnia bitumiczna
  - Zjazd – nowa nawierzchnia bitumiczna
  - Zjazd – nowa nawierzchnia tłuczniowa gr.35 cm
  - Skarpowanie
  - Rekultywacja terenu (plantowanie, humusowanie)
  - Krawężń jezdnii – krawężnik wystający 15x30 cm ze światłem 10 cm
  - Krawężnik najazdowy 15x22 cm ze światłem 4 cm na szer.zjazdów
  - Krawężnik najazdowy 15x22 cm ze światłem 2 cm na szer.przeprawy pieszych
  - Granica opracowania
  - Wpust (projektowany)

INWESTOR:		GMINA BOBROWNIKI 42-583, ul. Gminna 8		
BIURO PROJEKTOWE:		FIRMA WIELOBRANŻOWA MODEX 41-907 Bytom, ul. Orzegowska 10		
Zadanie:		Przebudowa drogi z odwodnieniem łączącej ul. 1 Maja z drogą przy szybie		
Tytuł rysunku:		PLAN SYTUACYJNY od km 0+260 do km 0+600		
Projektant:	IMIĘ NAZWISKO	Nr. uprawnień	Podpis:	
Data :	inż. Michał Sobczyk	SLK/1498/P000/06		
wrzesień 2016	Skala: 1:500	Faza: PW	Branża: drogowa	Nr rys.: 3b